

BANCALI

Tutti i tubi, i tubolari ed i profili che compongono i bancali, sono realizzati con **lamiera zincata sendzimir Z275**. A richiesta, si possono fornire le sponde in alluminio.

BANCALI FISSI



Cavalletti: forniti già assemblati, sono caratterizzati da gambe in **tubolare 40 x 40 x 1,5 mm** e robusti profili a omega in **lamiera**. Sono predisposti per ricevere eventuali piedini per la regolazione dell'altezza.

Sponde: realizzate in **lamiera**, hanno altezza variabile da **100 a 140 mm**.

Supporti: allo scopo di sorreggere qualsiasi tipo di piano d'appoggio, vengono forniti dei rinforzi, uno ogni 50 cm di lunghezza, realizzati con **profilo ad U 30 x 30 x 30 x 1,5 mm**. Sono fissati alla base delle sponde con viti autoforanti 4,8 x 19 T.E.

Controventature: in numero adeguato alla lunghezza del bancale, sono realizzate in **tubo ø 30 x 1,2 mm** e garantiscono un'ottima solidità.

LOMBARDA SERRE S.r.l.

Via Prà delle Vigne, 191 - 21030 GRANTOLA (VA) – ITALY

Tel. (+39) 0332.57.65.56 – Fax (+39) 0332.57.67.70

Registro Imprese di Varese N° 374656 – C.F / P.IVA 03727770129

e-mail: info@lombardaserre.it – sito: www.lombardaserre.it

Cavalletti e sponde sono fissati mediante bulloneria \varnothing 8 mm ad alta resistenza (8.8).

Larghezza standard dei bancali: 1,00 / 1,50 / 2,00 m, secondo le necessità di coltura

Lunghezza dei bancali: multipla del passo 1,55 m

Altezza standard del piano d'appoggio: 0,70 m

BANCALI SCORREVOLI



Cavalletti: Forniti già assemblati, sono caratterizzati da gambe e traversi in **tubolare 25 x 25 x 1,5 mm**. La regolazione dell'altezza del piano d'appoggio avviene mediante apposita barra filettata posta alla sommità del cavalletto. La stessa ha la funzione di fermo per lo scorrimento del bancale.

Sponde: realizzate in **lamiera**, hanno altezza variabile da **100 a 140 mm**.

Supporti: allo scopo di sorreggere qualsiasi tipo di piano d'appoggio, vengono forniti dei rinforzi, uno ogni 50 cm di lunghezza, realizzati con robusti profili a omega in **lamiera**. Sono fissati alla base delle sponde mediante bulloneria \varnothing 8 mm ad alta resistenza (8.8) in modo da andare a formare un pianale unico.

Controventature: in numero adeguato alla lunghezza del bancale, sono realizzate a croce con **tubo \varnothing 18 x 1 mm**; garantiscono un'ottima solidità.

Tubi di scorrimento: realizzati in **tubo \varnothing 50 x 1,5 mm**, permettono con un semplice tocco di spostare il pianale superiore, lateralmente rispetto al posizionamento dei cavalletti inferiori.

Profilo antiribaltamento: realizzato in **lamiera**, è indispensabile per questa tipologia di bancale. Ne vengono installati due per ogni bancale, in corrispondenza dei cavalletti inferiori. Sono fissati al pianale superiore mediante viti autoforanti 4,8 x 19 T.E..

Larghezza standard dei bancali: 1,50 / 1,80 / 2,00 m, secondo le necessità di coltura

Lunghezza dei bancali: multipla del passo 1,55 m

Altezza standard del piano d'appoggio: 0,70 m

BANCALI MOBILI



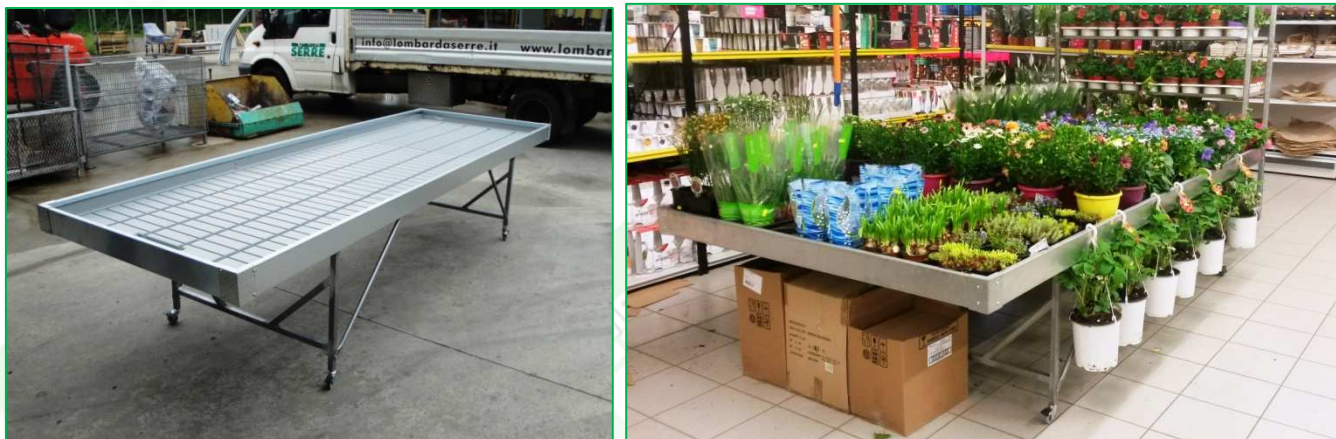
Realizzati con lo stesso sistema dei bancali fissi, sono dotati di n. 4 robuste ruote, n. 2 fisse e n. 2 girevoli, in modo da permetterne un'agevole spostamento.

Larghezza dei bancali: 1,00 / 1,50 / 2,00 m

Lunghezza dei bancali: 3,00 / 4,00 m

Altezza standard del piano d'appoggio: 0,70 m

BANCALI "IMPILABILI" (fissi o mobili)



La struttura è simile a quella dei banchi scorrevoli ma con la caratteristica di avere le **gambe pieghevoli** in modo da poter essere ripiegate quando il banco viene posto a magazzino.

Il tipo mobile, è dotato di n. 4 robuste ruote, n. 2 fisse e n. 2 girevoli, in modo da permetterne un'agevole spostamento.

Larghezza dei banchi: 1,00 / 1,50 m

Lunghezza dei banchi: 3,00 m

Altezza standard del piano d'appoggio: 0,70 m

BANCALI PER INVASARE (fissi o mobili)

Forniti già assemblati, sono caratterizzati da gambe e traversi in **tubolare 40 x 40 x 1,5 mm**. Apposite **lamiere** compongono le sponde di contenimento della terra ed il piano di lavoro.

Il tipo mobile, è dotato di n. 4 robuste ruote, n. 2 fisse e n. 2 girevoli, in modo da permetterne un'agevole spostamento.

Larghezza dei bancali: 1,50 / 2,00 m

Profondità dei bancali: 0,80 m

Altezza standard del piano d'appoggio: 0,70 m

I bancali fissi sono utilizzati per ogni impiego, sia agricolo che floricolo, quelli mobili e quelli "impilabili" normalmente vengono utilizzati all'interno dei garden center ad uso esposizione, quelli per invasare nelle zone di preparazione piantine mentre quelli scorrevoli, prevalentemente per le zone di produzione poiché permettono di ottimizzare al massimo la superficie coperta della serra ove vengono installati.

Piani d'appoggio:



opzione 1: lastra di polistirolo di colore bianco

polisterene espanso sinterizzato vergine a cellule chiuse RF ad alte prestazioni e di qualità garantita per isolamento termico, con resistenza alla flessione 350 kPa, spessore 50 mm, autoestinguente classe 1.



opzione 2: vasca per flusso e riflusso

pianali in polistirene antiurto di colore grigio chiaro, sigillati con apposita colla atti a contenere l'acqua per irrigare le coltivazioni. Garantiti 5 anni, supportano sino a 70 Kg/mq di peso e resistono sino a 60°C di temperatura. Viene fornito un rubinetto di scarico \varnothing 3/4" per ogni bancale.



opzione 3: rete elettrosaldata

rete elettrosaldata zincata a caldo a maglia 30 x 30 spessore 3 mm.

Ogni opzione di base d'appoggio può essere impiegata per qualsiasi tipologia di bancale ad esclusione del bancale per invasare dove il piano d'appoggio è in lamiera!