

STRUTTURA PORTANTE

ARCO: costruito ad elementi, due oppure tre, in **tubo ø 60 x 2 mm zincato a caldo** e calandrato con raggiatura ottimale per ottenere la composizione dell'arcata.



CANOTTO DI GIUNZIONE: realizzato in **tubo ø 55 x 2 mm, zincato a caldo** dopo le lavorazioni.

E' dotato di robusta piastrina preforata che ha un doppia funzione: creare un inamovibile attacco per i tiranti/candele e non permettere la rotazione dei settori d'arco.



LOMBARDA SERRE S.r.l.

Via Prà delle Vigne, 191 - 21030 GRANTOLA (VA) – ITALY

Tel. (+39) 0332.57.65.56 – Fax (+39) 0332.57.67.70

Registro Imprese di Varese N° 374656 – C.F / P.IVA 03727770129

e-mail: info@lombardaserre.it – sito: www.lombardaserre.it

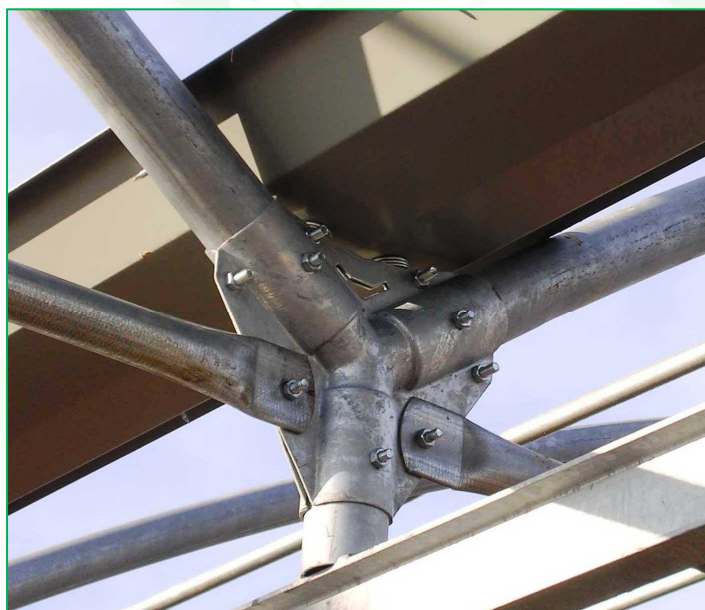
CORNO LATERALE (2 VIE): realizzato in **tubo \varnothing 55 x 2 mm, zincato a caldo** dopo le lavorazioni, preforato per il fissaggio sia nell'arco che nella piantana.

E' dotato sia di robusta piastrina per attaccare i tiranti che di staffa preforata per il montaggio del profilo laterale.



PIASTRA DI GIUNZIONE (3 VIE): realizzata in **lamiera zincata 20/10 zincata sendzimir Z275**.

Composta in due pezzi da contrapporre, è preforata per l'innesto sia delle arcate che della piantana, oltre che per l'attacco del tirante. E' predisposta inoltre per il doppio attacco superiore della gronda.



PIANTANA: realizzata in tubo $\varnothing 60 \times 2$ mm zincato a caldo e predisposta per ricevere nella parte superiore sia il corno di giunzione laterale che la piastra per il collegamento delle arcate.



CONTROVENTATURE: realizzate in tubo $\varnothing 30 \times 1,2$ oppure $\varnothing 40 \times 1,5$ mm zincato sendzimir Z275, a seconda delle esigenze, sono elementi molto importanti ai fini della stabilità di qualsiasi struttura. Vengono posizionate sempre in posizione obliqua sui quattro angoli, tra il primo ed il secondo arco, e ad intervalli di 20/25 m in funzione della lunghezza complessiva.



LINEE DI COLLEGAMENTO:

opzione 1: **correntino**: collegamento in mezzeria dell'arco - è realizzato in **tubo \varnothing 30 x 1,2 mm zincato sendzimir Z275** e stampato alle estremità, in modo da consentire il bloccaggio delle arcate senza alcuna foratura.



opzione 2: **tubo \varnothing 30 x 1,2 mm / tubolare 25 x 25 x 1,5 mm zincati sendzimir Z275** con specifici cavallotti: collegamento continuo sotto o sopra l'arco.



Su tutte le strutture viene installata una linea di correntini al colmo che oltre a collegare un'arcata con la successiva, permette di distanziarle con precisione della misura prestabilita.

Per definire quale tipo e quante linee di collegamento aggiuntive si rendono necessarie, è molto importante definire la tipologia di utilizzo di ogni struttura, anche in funzione del materiale di copertura scelto.

- Nel caso di copertura con un telo, si utilizzano tubi longitudinali, fissati sotto all'arco con specifici cavallotti. Questa soluzione permette di eliminare eventuali "sacche" del telo.
- Nel caso di copertura in doppio telo, un numero sufficiente di linee di correntini è la soluzione più indicata.
- Nel caso di copertura con materiali rigidi, occorre intensificare le linee di collegamento tra le arcate. Sia i correntini che i tubolari fissati sopra l'arco sono due ottime soluzioni.

TIRANTE E CANDELA: realizzati in **tubo \varnothing 40 x 1,5 mm** e/o **tubo \varnothing 30 x 1,2 mm**, **zincati sendzimir Z275**, a seconda della larghezza dell'arcata. Sono indispensabili per migliorare la portata dell'arco. E' possibile utilizzare il tirante per appendere gli impianti di irrigazione o illuminazione, nonché le canaline di coltivazione.

PROFILO LATERALE: specifico profilo realizzato in **lamiera zincata sendzimir Z275**, che oltre a fungere da collegamento tra le arcate, è predisposto per ricevere nella parte superiore i materiali di copertura, e, nella parte inferiore, qualsiasi tipo di profilo destinato alla parete laterale.

GRONDAIA: realizzata in **lamiera preverniciata 12/10 mm**, è in grado di resistere agli agenti atmosferici aggressivi. E' molto capiente, versatile e pedonabile.

Al termine di ogni linea di gronda sono previsti chiusini ciechi e/o con scarico \varnothing 100 mm.

Viene fissata alla struttura mediante l'utilizzo di **viteria INOX A2** e rondelle in alluminio.

Silicone specifico per lamiera di colore grigio è utilizzato su tutte le giunte.

SALTO DI PASSO: a seconda delle esigenze e dell'utilizzo finale della struttura, è possibile eliminare alcune piantane, andando a supportare l'arco con putrelle di congrua dimensione. Questa speciale applicazione può essere montata sia sulla fila delle piantane laterali, che su quelle centrali. Tutti i salti di passo e le eventuali piantane/putrelle di supporto sono **zincate a caldo**, al termine di tutte le lavorazioni d'officina.

Con questo sistema risulta semplice creare portici d'accesso; inoltre, diminuendo gli ingombri all'interno della struttura, si facilita la circolazione e/o la creazione di percorsi.

